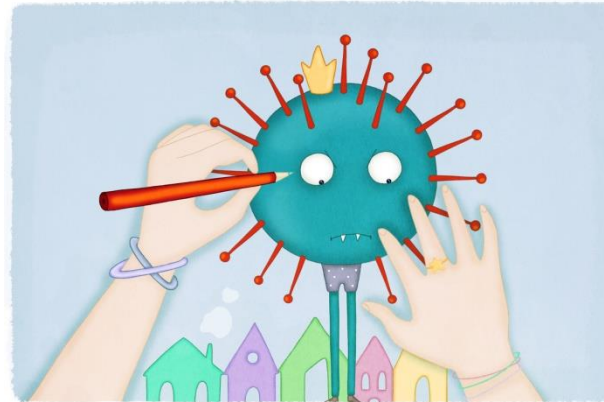


## Sane e corrette abitudini

- Didattica a piccoli gruppi stabili
- Responsabilità individuale rispetto allo stato di salute proprio o dei minori affidati alla responsabilità genitoriale
- Accesso per l'accompagnamento dei bambini previsto solo per un genitore o persona maggiorenne delegata dai genitori o da chi esercita la responsabilità genitoriale
- Fase dell'accoglienza per i bambini di tre anni che iniziano a frequentare la scuola dell'infanzia a piccoli gruppi
- Organizzazione degli spazi con aree strutturate, nel rispetto delle esigenze della fascia di età,
- Non si potranno portare giocattoli propri. Inoltre, il materiale ludico sarà assegnato in maniera esclusiva a specifici gruppi/sezioni e sarà sottoposto ad igienizzazione quotidiana da parte dei collaboratori scolastici.
- attenzione e cura andrà rivolta alla realizzazione di attività inclusive ed alle misure di sicurezza specifiche per favorire il pieno coinvolgimento di tutti i bambini.



*“Piccole attenzioni per ricominciare!”*



Informazioni utili e funzionamento  
della scuola nel nuovo anno scolastico  
2020-2021

SCUOLE DELL'INFANZIA  
San Lucido Centro -  
Acqualeone – Torremezzo di  
Falconara